

表 - 7.24 苫小牧 月別平均および最大有義波

苫小牧

2001年

項目		月	1	2	3	4	5	6	7	8	9	10	11	12	年間
最大有義波	有義波	H1/3 (m)	3.17	3.48	3.65	1.84	1.93	2.51	1.71	3.36	3.31	4.08	1.87	2.75	4.08
		T1/3 (s)	7.8	7.1	7.3	5.6	5.6	9.7	9.5	7.7	11.5	8.1	7.2	6.1	8.1
	起時 (日・時)	10- 4	1-12	4-12	13-14	31-16	8-10	30-10	23- 2	6-10	11- 2	6- 4	30- 2	10-11- 2	
対応最高波	最高波	HMAX (m)	6.33	5.56	5.10	3.40	3.25	3.63	2.71	5.68	5.45	6.21	3.69	3.91	6.21
		TMAX (s)	7.2	6.7	7.3	4.9	4.7	8.8	9.7	8.9	12.4	8.3	7.0	6.7	8.3
平均有義波	H1/3 (m)	平均値	0.62	0.59	0.90	0.74	0.77	0.69	0.62	1.02	0.93	0.92	0.59	0.52	0.74
		標準偏差	0.52	0.47	0.58	0.29	0.28	0.43	0.24	0.46	0.55	0.82	0.32	0.44	0.50
標準偏差	T1/3 (s)	平均値	6.1	5.3	7.4	7.0	6.7	6.6	6.8	7.5	7.7	7.0	5.6	5.4	6.6
		標準偏差	2.00	1.59	2.08	1.60	1.28	1.39	1.22	1.53	2.11	1.95	1.81	1.66	1.87
測 得 率 (%)			99.46	100.00	100.00	100.00	100.00	100.00	100.00	100.00	96.39	100.00	99.72	100.00	99.64

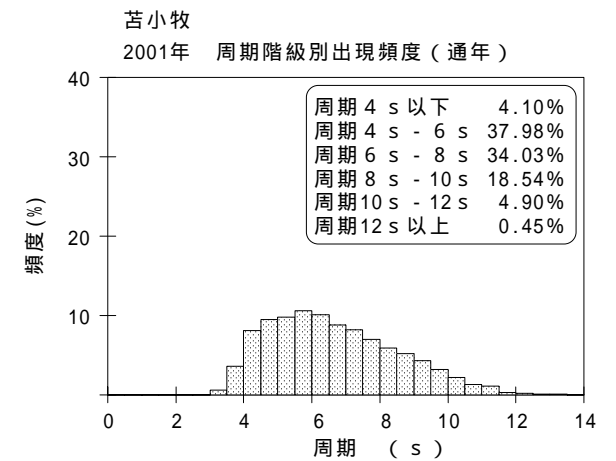
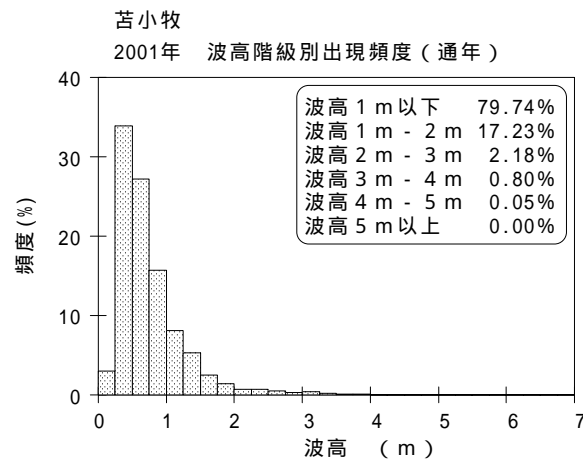
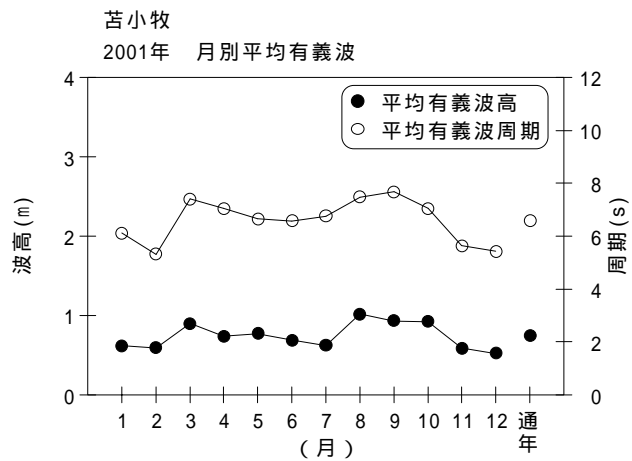


図 - 7.24 苫小牧 波候特性図