

表 - 7.44 高知 月別平均および最大有義波

高知

2001年

項目		月	1	2	3	4	5	6	7	8	9	10	11	12	年間
最大有義波	有義波	H1/3 (m)	3.24	2.67	2.44	1.98	3.06	2.01	2.96	5.60	2.37	3.17	2.45	3.02	5.60
		T1/3 (s)	8.7	8.3	8.0	10.1	7.3	6.6	13.2	13.1	14.5	7.4	7.3	8.1	13.1
	起時 (日・時)	8- 0	28-20	1- 0	10-18	2-12	20- 8	5-20	21- 4	10-10	28-16	30- 4	13-10	8-21- 4	
対応最高波	最高波	HMAX (m)	5.17	4.55	3.80	3.42	5.45	3.64	3.81	8.62	3.93	5.16	3.98	4.73	8.62
		TMAX (s)	8.5	8.3	7.5	11.8	7.9	6.2	13.1	12.8	14.8	7.7	7.1	7.4	12.8
平均有義波	H1/3 (m)	平均値	0.58	0.57	0.66	0.70	0.76	0.68	1.08	1.14	0.75	0.86	0.46	0.46	0.69
		標準偏差	0.43	0.32	0.36	0.40	0.42	0.32	0.90	1.03	0.36	0.52	0.26	0.31	0.50
標準偏差	T1/3 (s)	平均値	6.3	7.0	6.4	6.8	6.6	5.9	8.0	8.5	7.5	7.9	6.7	6.8	6.9
		標準偏差	1.71	1.26	1.28	1.38	1.12	0.89	3.09	2.25	1.80	1.30	1.36	1.85	1.68
測 得 率 (%)			100.00	100.00	100.00	99.72	100.00	100.00	17.74	69.36	100.00	100.00	100.00	100.00	90.39

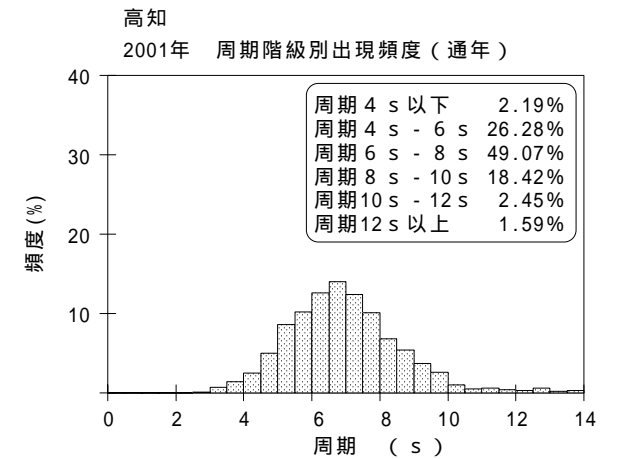
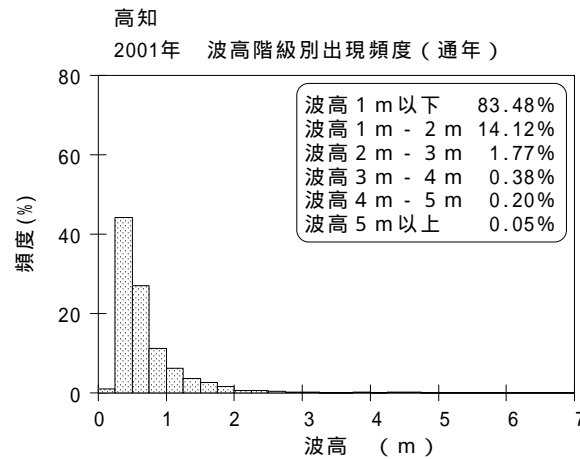
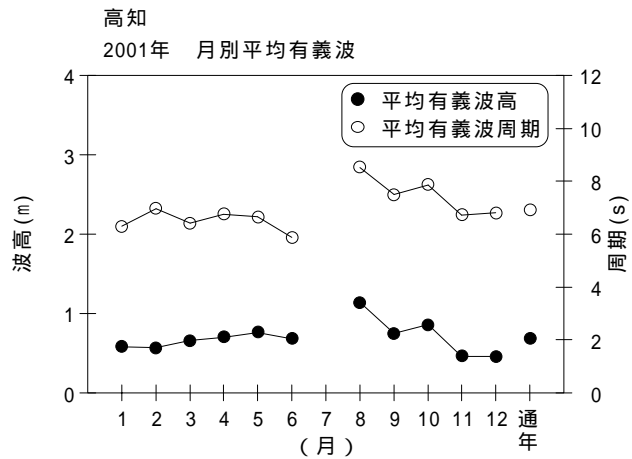


図 - 7.44 高知 波候特性図